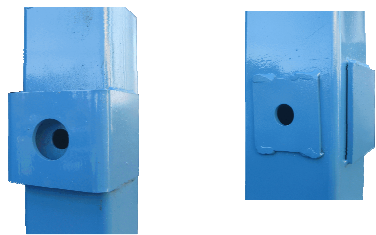
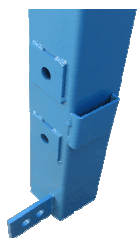


スルーラック 部品リスト



柱上部の胴巻き部は
前柱・・・内側へ
後柱・・・前側へ 向きます



後柱 背面方向より
矢視

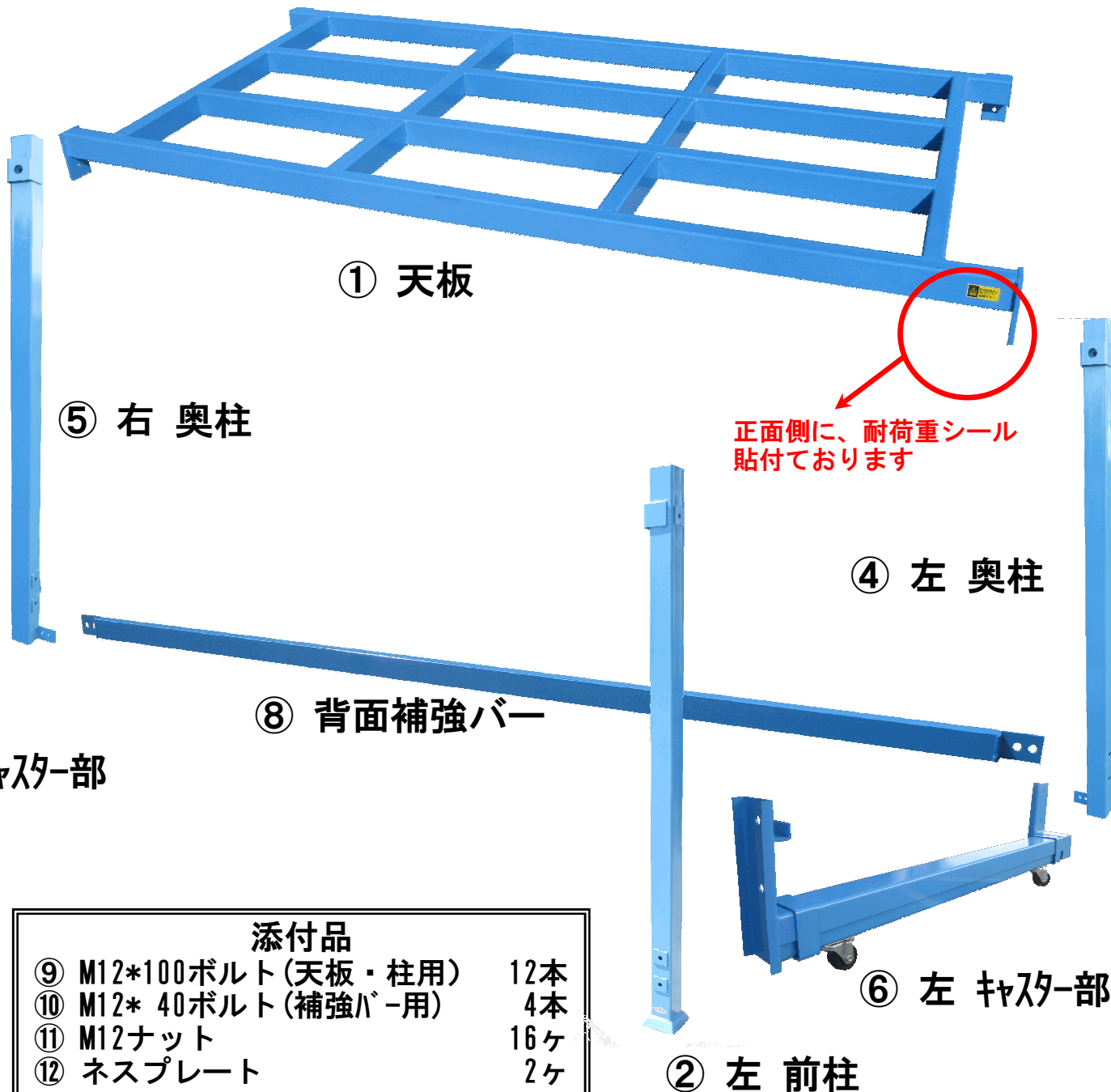


③ 右 前柱

⑦ 右 キャスター部



前柱は、ロプレートが
正面となります。



① 天板

⑤ 右 奥柱

正面側に、耐荷重シール
貼付ております

④ 左 奥柱

⑧ 背面補強バー

⑥ 左 キャスター部

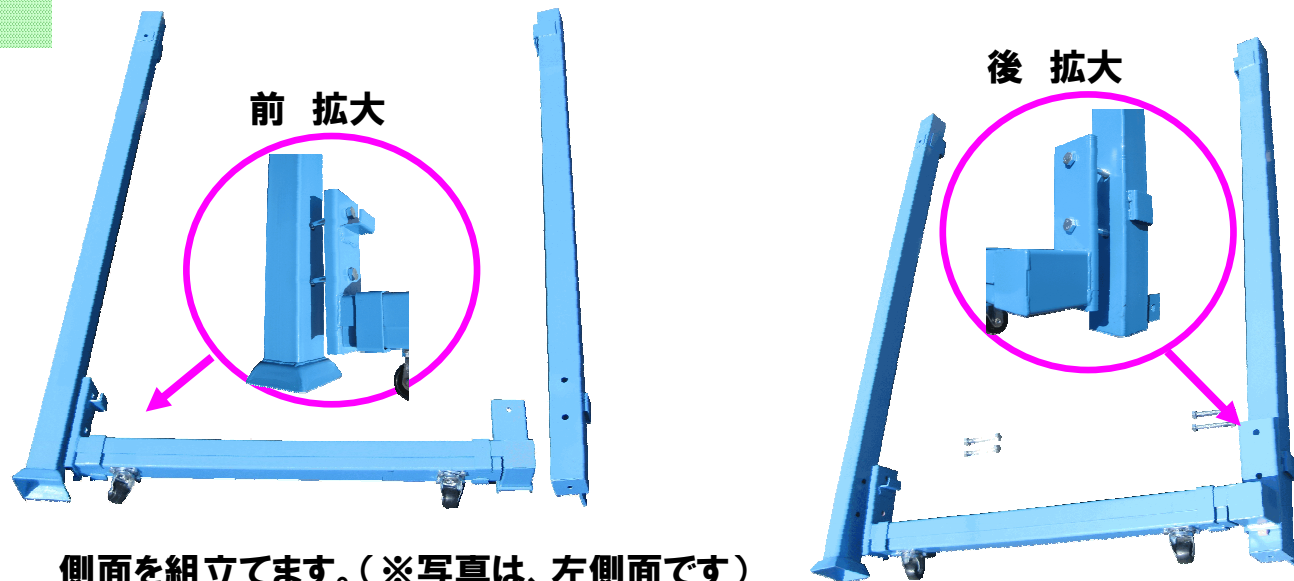
② 左 前柱

添付品

⑨	M12*100ボルト(天板・柱用)	12本
⑩	M12* 40ボルト(補強バー用)	4本
⑪	M12ナット	16ヶ
⑫	ネスプレート	2ヶ

スルーラック 組立マニュアル

1



側面を組立てます。(※写真は、左側面です)
②と④と⑥を添付品⑨と⑪にて、仮締めして下さい。
同様に、右側面側も…(③と⑤と⑦を添付品⑨と⑪にて)

2



仮組した側面を起こして下さい。

3



両側面を起こし、リフトを使用し、天板部を嵌め込んで下さい。
その際、指を挟んだりしない様、注意して下さい。



4



天板を差込み終わったら、リフト マストを少し下げて下さい。
リフト自体は、安全の為、そのまま静止して下さい。

5



シノ等を用い、孔芯を揃えて下さい。
添付品⑨と⑪で、仮締めして下さい。

6



⑧背面 補強を写真のように配し添付品⑩と⑪で、仮締めして下さい。インパクト等を使用し、本締めして下さい。

7



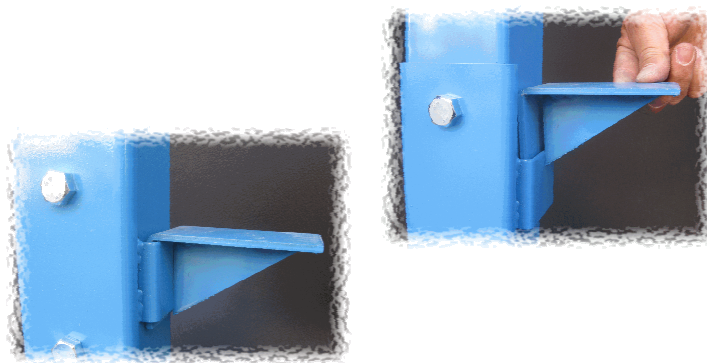


正面より

完成です。

2段積み(天地3段)仕様です。
積載耐荷重は、2,000Kg/Pですので必ず守って下さい。

背面より



ネスプレート(脱着式) 2ヶ/台

ネスティング時にのみ使用でき、通常は取り外しスペースレスに...

＜ スルーラック 標準サイズ 組立ノックダウン式 取扱説明書 ＞



TENRYU SANGYO.CO.,LTD.

この度は、天龍産業製品をご購入いただきまして、誠にありがとうございます。

【 外寸サイズ:W 2,600 × D 1,175 × H 1,807mm 】



警告

荷物の破損や落下、転倒などによるケガの原因にもなります。
使用上のご注意をお守りの上、正しくお使いください。



使用上のご注意 必ずお読みください。

- 表示してある最大積載荷重(2,000 kg)を超えた使用や衝撃荷重を絶対にかけないでください。
- 極端な集中荷重、偏荷重(左右バランスの悪い形での荷物の積載)は荷崩れや製品の破損につながる恐れがありますので、できるだけラックの中心に積載してください。
- 本体は2段積み(天地3段仕様)の仕様となっておりますので、スペックを超えたご使用はおやめください。
- 傾斜面や凹凸、段差のあるところでの、荷物の積み下ろしや放置はしないでください。
- 破損や亀裂、錆がひどく腐敗したなどの異常がみられた場合は危険ですので、絶対に使用しないでください。
- 使用前点検を必ず行い、ボルト・ナットの緩みがないことを確認してからご使用ください。
- 天板の上に、人は絶対に乗せたり乗ったりしないでください。
- 荷物を積載した状態では、危険ですので移動しないでください。
- ラックを置く床面は、必ず水平面に置くこと。 ●地震発生時には、速やかにラックから離れること。
- ラックを積上げる場合、積載量の多いラックが下段となるようにして下さい。

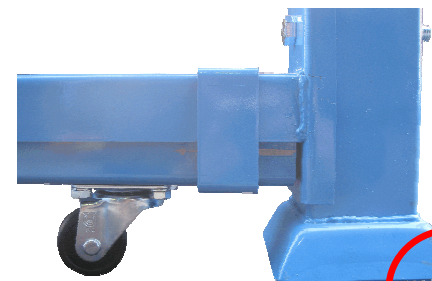


注意

- 操作時は、周りの安全を確認してから行ってください。
また、前柱オープン部と地面との隙間に足を挟まないように注意してください。



キャスターは4輪 すべて自在となっております。



隙間に注意してください。

株式会社天龍産業
(053) 437-5011

2011/4/25